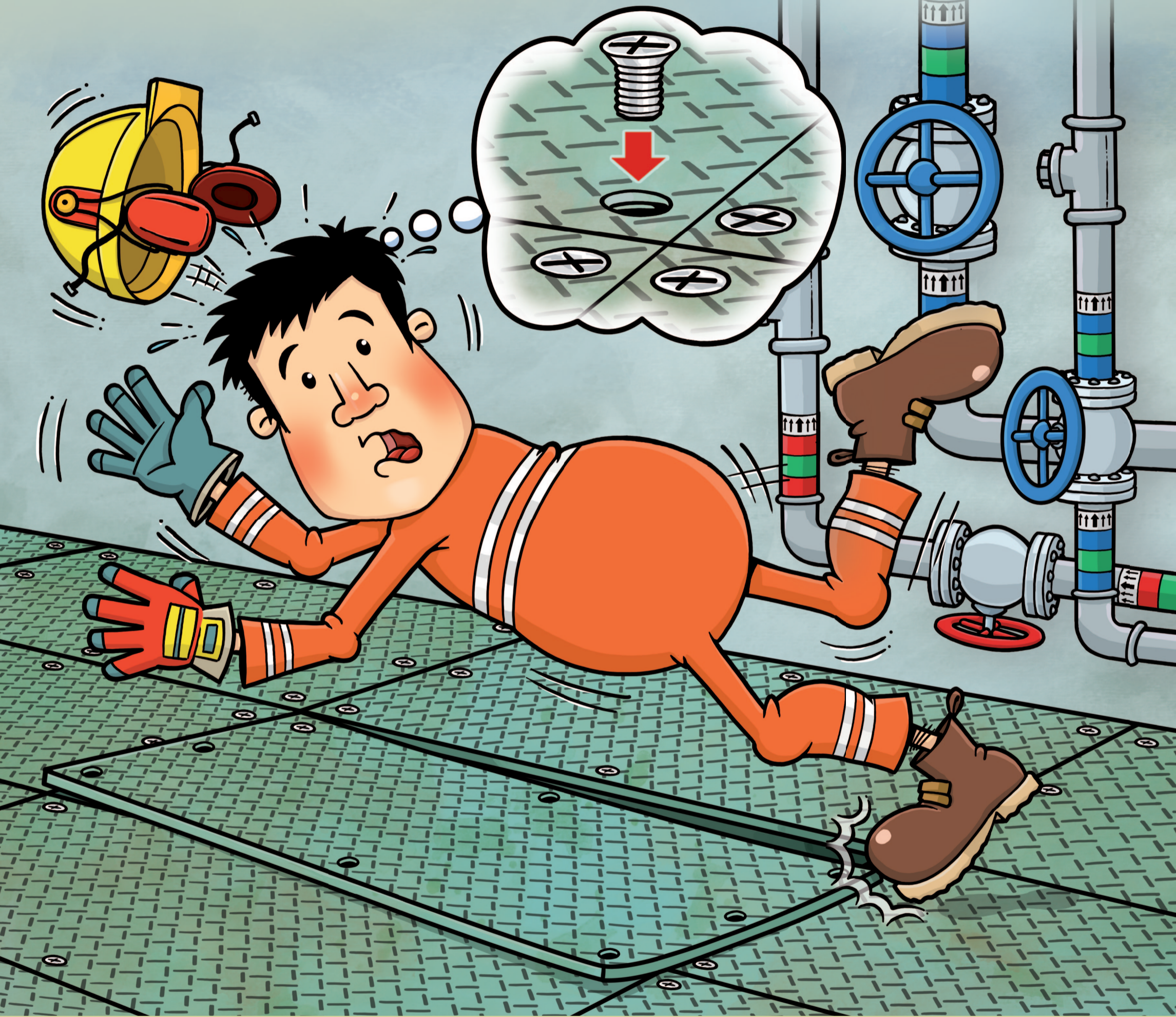


固定好花铁板



- | | |
|--|--|
|  Secure those plates |  Siguraduhing walang kapanganiban ang mga aserong bakal |
|  Закрепите эти плиты |  Siết chặt các tấm này |
|  Sujetar bien las planchas |  उन स्टील प्लेटों को स्थिर रखें |
|  Fixe aquelas chapas |  โปรดตรึงแผ่นโลหะให้แน่น |
|  Çelik levhaları sabitleyin |  قم بتثبيت تلك الألواح |
|  ΑΣΦΑΛΙΣΤΕ / ΣΤΑΘΕΡΟΠΟΙΗΣΤΕ ΤΑ ΔΑΠΕΔΑ ΚΑΙ ΤΙΣ ΠΛΑΤΦΟΡΜΕΣ (ΠΑΝΙΟΛΑ) ΔΙΑΚΙΝΗΣΗΣ ΚΑΙ ΕΡΓΑΣΙΑΣ |  Amankan Pelat |