



## Thông tin chính trong Báo cáo tài chính ngày 20/2/2016

- Dự trữ tự do tăng trưởng ở mức 13,5% - 276,7 triệu \$
- Tỷ lệ kết hợp đạt 83,6%
- Lợi nhuận đầu tư có lãi
- Năng lực vốn vượt mức 'AAA' theo đánh giá của S&P về rủi ro vốn
- Dung tích tàu đăng ký và tàu thuê trên 100 triệu GT
- Xếp hạng A- theo AM Best đánh giá.

### Khái quát chung

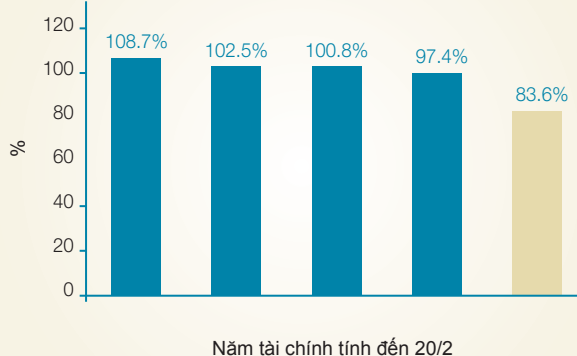
Tình hình tài chính tổng thể của Hội đã tăng trở lại vào năm 2015/2016. Dự trữ tự do giữ vững ở mức 276,7 triệu đô tại ngày 20/02/2016 (Hình 1). Nhân tố chính góp phần vào kết quả này chính là tác động đặc biệt của những đơn bồi thường bảo hiểm 2014 dẫn đến việc giảm thêm tỷ lệ kết hợp còn 83,6% (Hình 2).

Các kết quả này cho thấy Hội tiếp tục nhận được sự hỗ trợ từ các Hội viên hiện tại và Hội viên mới. Dung tích đăng ký hiện tại vượt quá 100 triệu GT, trong đó cả dung tích và số lượng tàu đăng ký tăng trưởng mạnh mẽ (Hình 3), đảm bảo chất lượng của toàn thể Hội viên vẫn duy trì ở mức cao. Vì thế, có thể thấy danh mục rủi ro của Hội không thay đổi nhiều kể từ năm 2011.

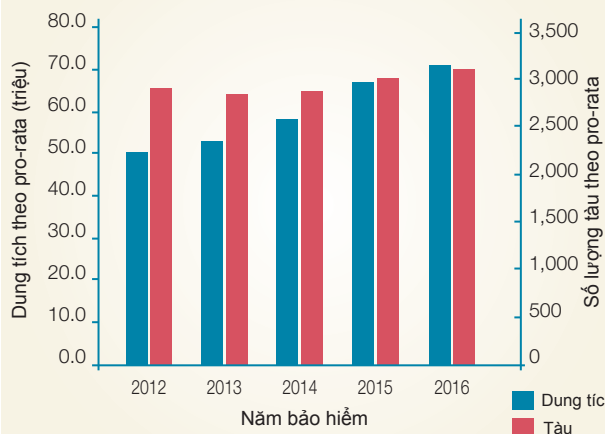
Hình 1 – Dự trữ tự do



Hình 2 – Tỷ lệ kết hợp



Hình 3 – Tổng trọng tải và số lượng tàu





## Khiếu nại

Việc giải quyết khiếu nại của Hội viên trong năm bảo hiểm 2014 đặc biệt suôn sẻ và là nhân tố quan trọng trong việc hạ thấp tỷ lệ kết hợp. Đối với các năm bảo hiểm khác, khiếu nại của các Hội viên cũng tiếp tục được cải thiện (Hình 4). Chi phí khiếu nại xảy ra trong năm 2015 sau 12 tháng giữ vững ở mức thấp đối với các khiếu nại sau 12 tháng của các năm bảo hiểm 2011-2014. Xem ra năm 2015 đang có xu hướng giống với năm 2011-2013 hơn năm 2014, do vậy trong năm tài chính 2016/17 và sau đó, tỷ lệ kết hợp được dự báo là trở lại mục tiêu tài chính quan trọng dài hạn của Hội là dưới 100%.

Chi phí khiếu nại thuộc pool của các Hội khác nhìn chung duy trì ở mức vừa phải với phần đóng góp vào pool của Hội khoảng 6%.

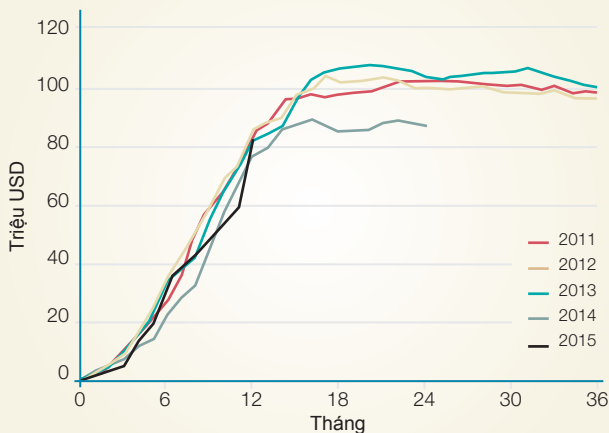
## Quản lý vốn

Hiệu quả hoạt động tốt của Hội đảm bảo rằng vốn tự do tại thời điểm tháng 2/2016 lại vượt mức xếp hạng “AAA” theo đánh giá của Standard & Poor về rủi ro vốn. Mức xếp hạng này cũng duy trì phù hợp đảm bảo cao hơn biên khả năng thanh toán quy định theo Solvency II, có hiệu lực vào tháng 1 năm nay.

## Triển vọng

Hội cam kết tận tâm cung cấp bảo hiểm trách nhiệm dân sự chủ tàu (P&I) và Bảo hiểm cước phí, phạt lưu trì và biện hộ (FD&D) với chi phí hiệu quả nhất cho các Hội viên thông qua dịch vụ tuyệt vời, chất lượng cao. Hội sẽ tiếp tục theo đuổi chính sách tăng trưởng thận trọng để thu hút các Hội viên ưu tú là những người coi trọng mục tiêu rõ ràng của Hội.

Hình 4 – Nhóm 1 Khiếu nại ròng của Hội viên



## Đầu tư

Hội đã duy trì chiến lược đầu tư rủi ro thấp trong cả năm nhằm bảo toàn vốn trong môi trường đầu tư thách thức với hình thức đầu tư góp vốn tài sản tài chính không vượt quá 10%. Mặc dù bị lỗ khoảng 1% về tài sản tài chính thuần túy, giá trị tòa nhà văn phòng của Hội tại London tăng lên đã khiến lợi nhuận đầu tư nói chung có lãi, đạt mức 2,8 triệu đô.